



EXPOSITION

# ARTÉMIS

Quentin Lugnier

Cie La Volière

Exposition ludique tout public en papiers découpés sur Artémis, déesse de la nature et de la chasse dans la mythologie grecque.



Une **exposition** sous forme d'**enquête**  
autour des épisodes de la vie d'**Artémis**  
**Déesse** de la nature et de la chasse dans la **mythologie grecque**

Réalisée en **papiers colorés découpés**  
pour rendre les oeuvres **accessibles**  
et pour donner **envie de créer.**

**Publics :** tout public, Cycle 2, cycle 3

### Le contenu

Le public est invité à la rencontre du personnage d'Artémis à travers 11 œuvres, chacune correspondant à un épisode de sa vie.

Un livret accompagne le parcours. Il donne à entendre 11 témoignages de proches d'Artémis, autant de regards intimes portés sur ses aventures.

L'exposition ne comporte pas de cartels : c'est au public qu'il revient d'associer chaque récit à l'œuvre correspondante.

Entre observation, écoute et interprétation, le parcours propose ainsi une expérience active et ludique.

### La forme

L'artiste a choisi un matériau simple et familier — des feuilles de papier coloré — pour créer des œuvres accessibles, qui éveillent l'envie de créer à son tour. À l'aide de ciseaux, de cutters et de scalpels, il a ciselé des œuvres explorant chacune un mode de représentation spécifique : *anamorphose, jeux d'ombres, rétroéclairage, volume, superposition, puzzle, bande dessinée à composer, œuvre à activer...*

### ACTIONS AUTOUR DE L'EXPOSITION

- Transmission par l'artiste pour les équipes de médiation du lieu d'accueil : visite de l'exposition : explications sur les techniques, les œuvres à activer et transmission des outils de médiation - 1h
- Atelier parents / enfants avec l'artiste de l'exposition : composition d'un "théâtre de papier" pour créer des univers singuliers avec les techniques utilisées dans l'exposition - 2h / 12 personnes



## INTRODUCTION

### **Artémis et les biches de Cérynie**

*Mobile lumineux et bande sonore*

*Diam. 1,50 m / H 2 m (dimensions ajustable)*



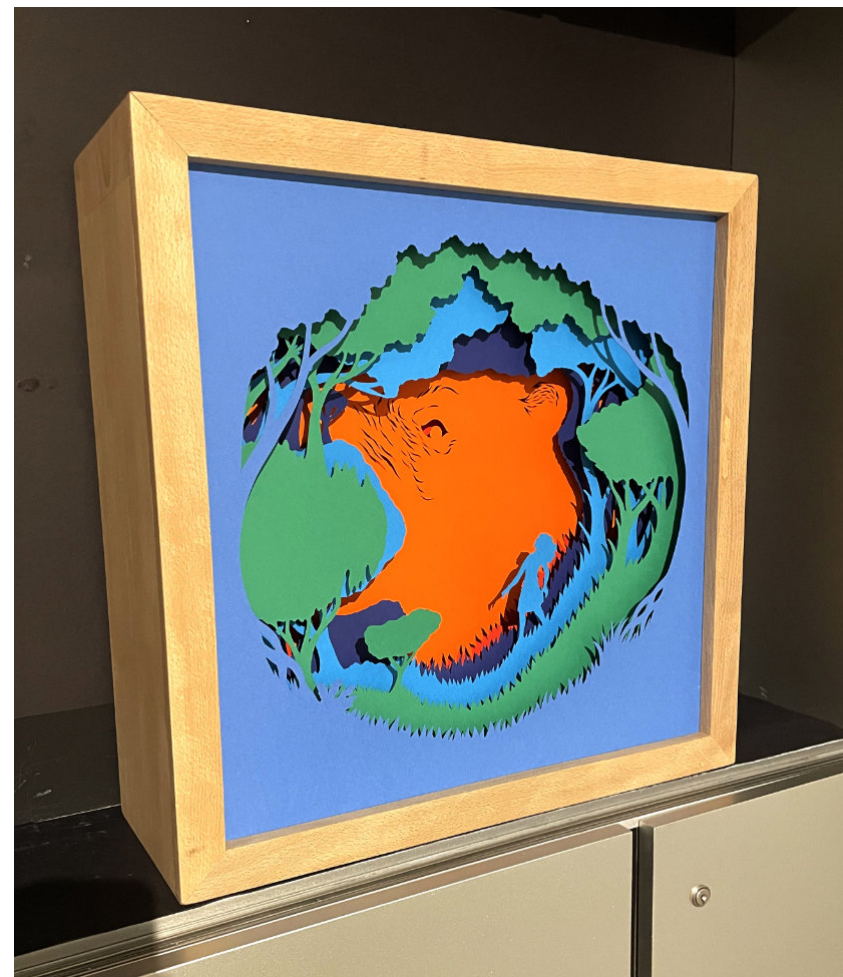
Œuvre immersive prenant la forme d'un mobile lumineux, elle projette sur les murs la course d'Artémis à travers la forêt. Les attributs de la déesse y apparaissent — la Lune, les biches, l'arc — comme autant de signes reconnaissables.

Une bande sonore accompagne l'installation : la voix d'Artémis se fait entendre, se présente, puis invite le public à poursuivre la découverte de l'exposition.

## Polyphonte et l'ours

Cadre paysage anamorphe

L. 50 cm / P. 20 cm / H. 50 cm



La forêt, composée de papiers de couleurs superposés, se transforme en ours terrifiant : un piège tendu par Aphrodite à la nymphe Polyphonté, amie d'Artémis.

## Apollon / Artémis

Dyptique géminaire en accordéon

L. 80 cm / P. 20 cm / H. 50 cm



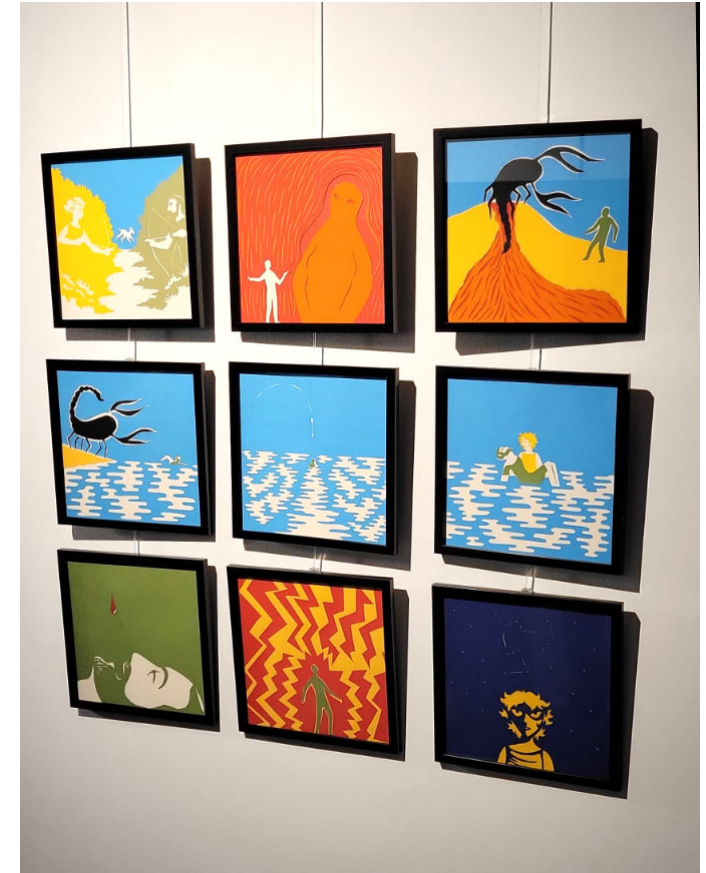
Selon le point de vue et le déplacement du visiteur, apparaissent tour à tour Apollon sur l'Olympe, avec sa lyre et le Soleil, son astre, ou Artémis dans la forêt, munie de son arc et associée à la Lune : les jumeaux nés de Létô et de Zeus.

## Artémis & Orion

Bande dessinée à compléter

L. 55 cm / P. 20 cm / H. 65 cm -

cadres : L. 70 cm / H. 70 cm



Retracer l'histoire d'Artémis et Orion en remettant les images dans le bon ordre, depuis leur rencontre jusqu'à ce qu'Orion devienne une constellation.

## La rencontre d'Artémis et Chiron

Carte paysage rétroéclairé

L. 50 cm / P. 20 cm / H. 50 cm



Depuis l'intérieur d'une grotte creusée dans des papiers superposés, le visiteur assiste à la rencontre d'Artémis et de Chiron, le sage centaure de la forêt. Rétroéclairée, l'œuvre joue avec les ombres et les transparences, renforçant l'atmosphère mystérieuse de la scène.

## Les cyclopes d'Héphaïstos

Carte paysage rétroéclairé

L. 50 cm / P. 20 cm / H. 50 cm



Au coeur d'un volcan, dans un paysage de lave, la jeune Artémis vient exiger qu'on lui forge arc, flèches et rênes pour son char. Un calque rouge rétroéclairé plonge le décor dans une ambiance incandescente.



## Les géants Aloades

Montagne 3D en papiers pliés

L. 70 cm / P. 60 cm / H. 55 cm

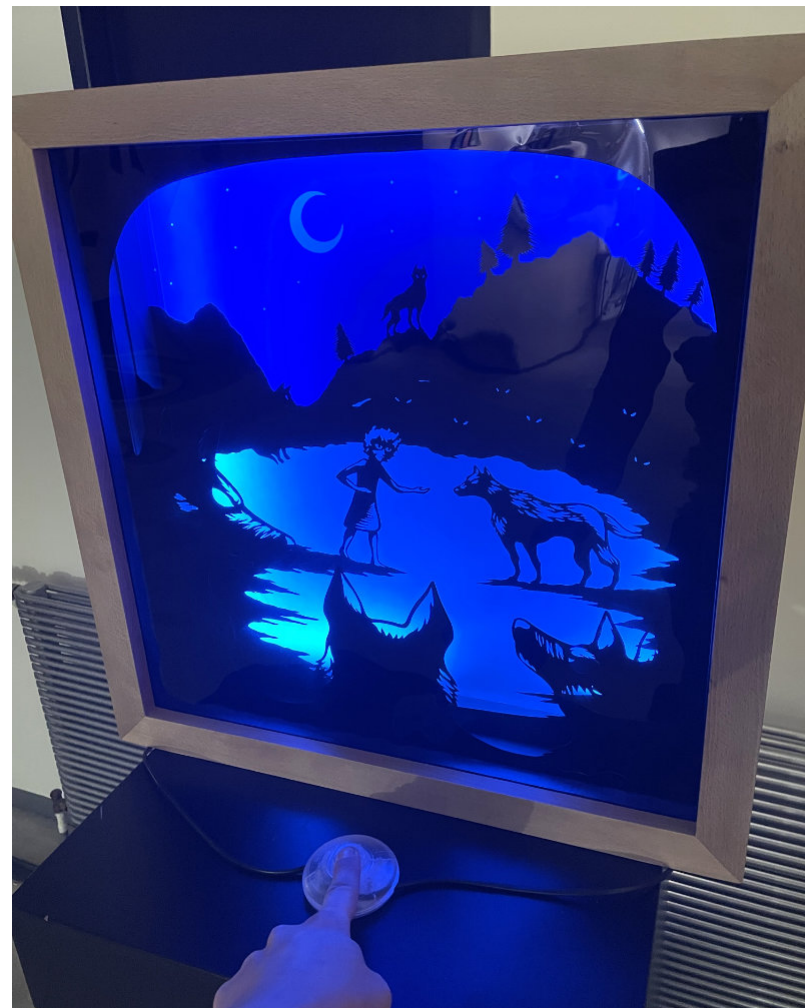


Travaillée en volume, cette oeuvre relate l'attaque de l'Olympe par les géants Aloades, déjouée par la ruse d'Artémis.

## Les loups

Carte paysage rétroéclairé  
à activer

L. 50 cm / P. 20 cm / H. 50 cm



D'un écran noir, une meute de loup surgit quand on appuie sur l'interrupteur. Les couches de papiers découpés créent une profondeur de champ, dans une lumière nocturne étrange.

## La fête sur l'Olympe

Oeuvre 3D concentrique

L.45 cm / P. 45 cm / H. 50 cm



Oeuvre en volume composée de cylindres de papiers colorés, pour créer de la hauteur et du mouvement, lors de la première visite d'Artémis sur l'Olympe. Artémis danse et chante, accompagnée par les muses.

## Actéon

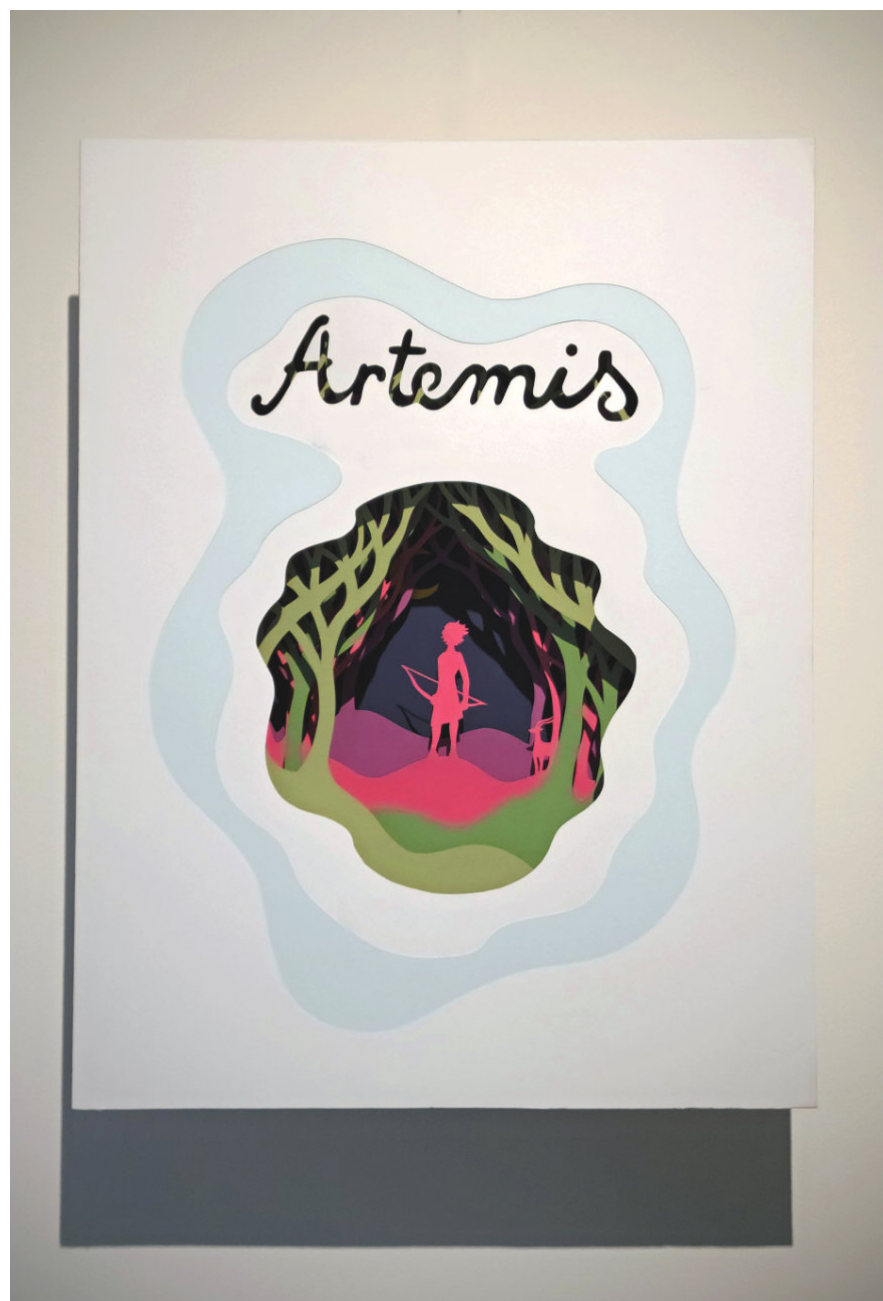
Carte paysage à activer - L. 50 cm / P. 20 cm / H. 50 cm



Tableau jouant sur la profondeur de champ en superposant des couche de paysages. En tirant sur le fil sur le côté du tableau, on voit la transformation d'Actéon en cerf. Voilà ce qu'il en coûte de voir une déesse nue !

## Artémis

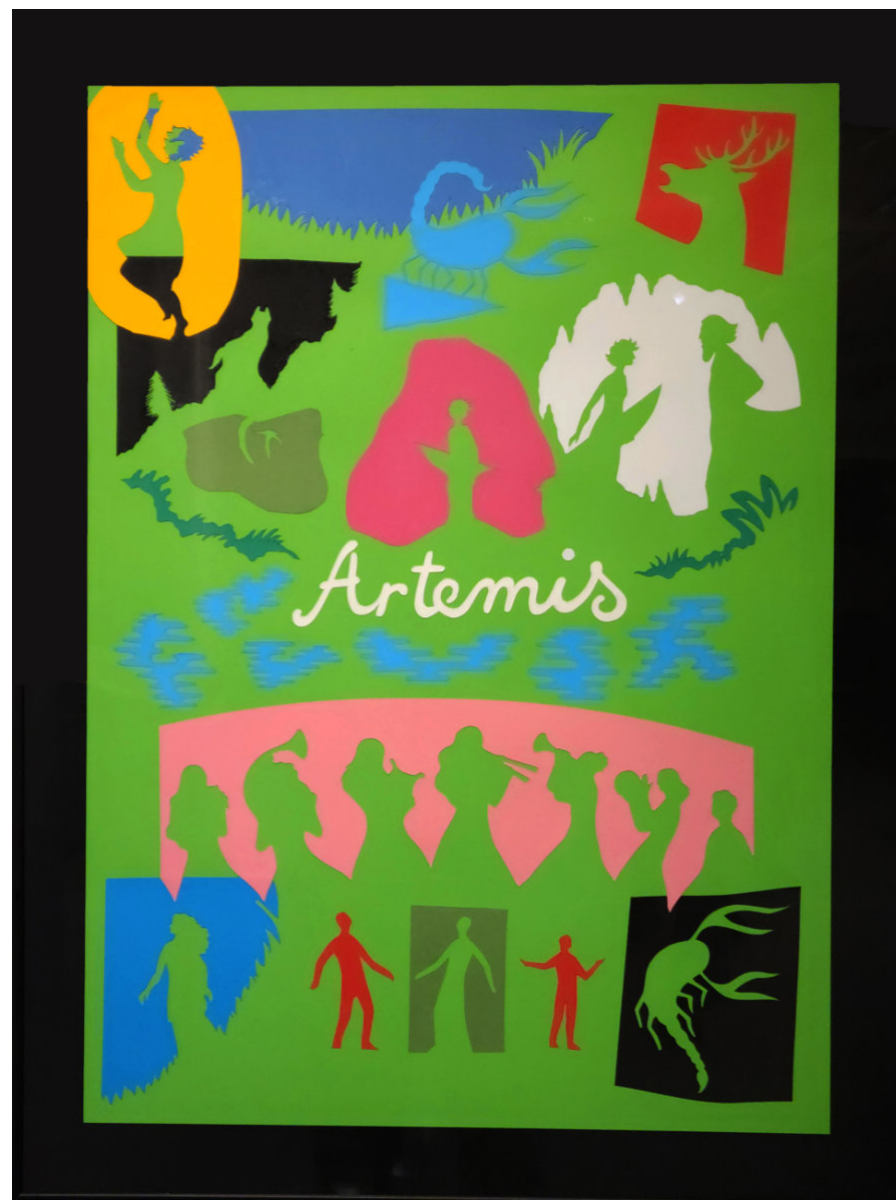
Tableau titre - L. 40 cm / P. 17 cm / H. 60 cm



## La corbeille de l'artiste

Jeu de cherche et trouve en papiers découpés - L. 60 cm / H. 80 cm

Tableau composé des chutes de papiers retrouvées dans la poubelle de l'artiste une fois les oeuvres achevées. Au public de retrouver à quel image chaque chute appartient.



## LE LIVRET

Le livret, comportant les récits associés aux oeuvres, est à imprimer par le lieu accueillant l'exposition, sous forme de brochure A5 fermé. En voici un extrait.

*Exemple de texte :*  
*La rencontre avec Chiron*

“J’enseigne les arts, les sciences, la médecine et l’astronomie. Les Dieux et les rois humains me font confiance pour éduquer leurs enfants. Je les guide pour devenir de grands guerriers et de bonnes personnes. Parmi mes élèves, je peux citer de grands héros : Jason, Achille, Asclépios, Actéon, Atalante et Héraclès.

Un jour, Artémis, alors qu’elle parcourait son royaume de forêts, de montagnes et de rivières, arriva sur le mont Pélion, où je vis.

Comme elle était curieuse et déterminée, je l’ai invitée à rester avec mes élèves. Elle s’est montrée la plus rapide, la meilleure archère et la plus intelligente de tous mes disciples. Je suis devenu son professeur, son confident et son ami.

J’aime particulièrement nos discussions à l’entrée de la grotte où je vis.

Être mi humain, mi cheval, je suis un Centaure.  
Je suis Chiron.”



*Conception et réalisation des œuvres*  
**Quentin Lugnier**

*Ecriture du livret*  
**Myriam Boudenia**

*Sons*  
**Sébastien Quencez**

*Menuiserie*  
**Guy Lugnier**

*Production*  
**Cie La Volière**  
[www.cielavoliere.fr](http://www.cielavoliere.fr)

Cette exposition a été créée en décembre 2025  
créée à la Médiathèque de Roanne (42).

### POUR ALLER PLUS LOIN

- *Le feuilleton d'Artémis* de Murielle Szac

- Jeux autour des épisodes du feuilleton d'Artémis  
<http://bdemaug.free.fr/mythes/LeFeuilletonDArtemis.pdf>



## FICHE TECHNIQUE

20 mètres linéaires (+ espace "mobile lumineux" adaptable)

20 originaux

Demande au lieu accueillant l'exposition (à adapter selon la configuration du lieu) :

- système d'accroche murale (5 tableaux)
- 8 socles
- 4 tables
- cimaises pour créer un sous-espace pour le mobile lumineux
- système d'éclairage des oeuvres
- arrivées électriques et rallonges.
- impressoin des brochures A5 fermé.

## TARIFS

Durée de la location :	HT	TTC
1 semaine	-	-
2 semaines	-	-
3 semaines	-	-
4 semaines	-	-
semaine supplémentaire	-	-

Valeur à assurer : 8000 €

VUE D'ENSEMBLE Médiathèque de Roanne (42) déc. 2025

